

GROTTE DES DEMOISELLES

En facile à Lire et à Comprendre



La Grotte des Demoiselles

La Grotte des Demoiselles se trouve à Saint-Bauzille-de-Putois.

Saint-Bauzille-de-Putois est un charmant village situé dans la Haute vallée de l'Hérault.

Le village de Saint-Bauzille-de-Putois



Quelques informations sur la grotte :

- **1 heure et 15 minutes de visite**



- Espace de restauration



- 6 minutes de trajet en funiculaire



- **15°C à l'intérieur de la grotte**



- 1 200 mètres de parcours



- Visite pour les petits et pour les grands



Votre visite guidée en 8 étapes

Étape 1

Montée en funiculaire



Étape 2

Salle du manteau royal



Étape 5

Pas du diable



Étape 6

Vierge à l'enfant



Étape 3

Aven



Étape 4

Salle à manger



Étape 7

Salle de la musique



Étape 8

Descente en funiculaire



Étape 1 : Montée en funiculaire

Vous êtes dans le plus vieux funiculaire d'Europe transportant des touristes sous terre.

Ce funiculaire date de 1931.

Prendre ce funiculaire est un moment magique.

Il monte le long du tunnel en quelques minutes.

La construction du tunnel a commencé en 1929.

Elle a duré 2 ans.

Ce long tunnel a d'abord été percé à la dynamite.

La dynamite a fait exploser la roche.

Ensuite, des hommes ont fini de creuser le tunnel.

Ce tunnel vous permet de rentrer dans la Grotte des Demoiselles.

L'ours des cavernes



Le squelette d'une ourse des cavernes a été retrouvé dans la grotte.

Cette espèce d'ours n'existe plus aujourd'hui.

Sur votre gauche,
vous verrez une copie de cet ours !

Étape 2 : La salle du manteau royal

Comment s'est formée la Grotte des Demoiselles?

**La Grotte des Demoiselles
s'est formée dans la roche.**

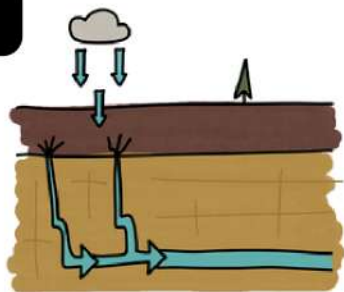
Certaines parties de la roche ont peu à peu disparu à cause du passage de l'eau.

Le passage de l'eau a permis la formation :

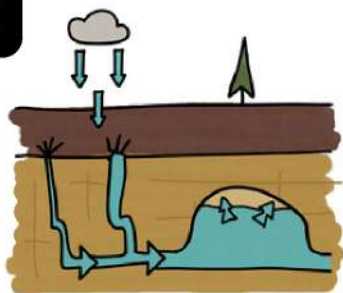
- de galeries,
- de salles,
- de puits.

Le creusement de la grotte par l'eau

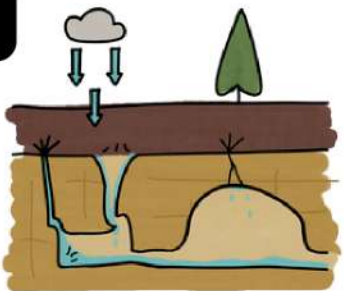
1



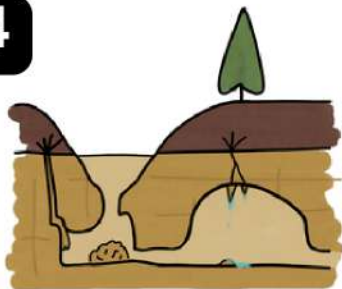
2



3



4

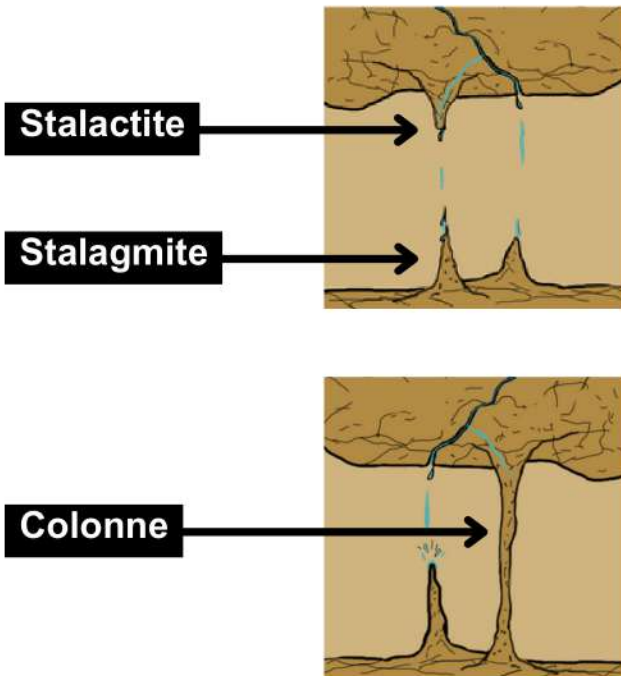


Étape 2 : La salle du manteau royal

Les formes dans la grotte :

Les spéléothèmes sont des formes dures qui se sont formées avec le temps dans la roche.

Il existe différents types de spéléothèmes :



Un spéléothème grandit de quelques millimètres à quelques centimètres par siècle.

Le spéléothème est transparent lorsqu'il est jeune.

Avec le temps, le spéléothème perd sa transparence et sa brillance.

Transparence



Brillance



Étape 2 : La salle du manteau royal

La forme d'un drap

La draperie du manteau royal



Un écrivain très connu a écrit
que cette draperie ressemblait
à un manteau royal
que porte les chefs hawaïens.

Les animaux de la Grotte des Demoiselles

Les grottes sont peu éclairées.

Il peut faire très noir à l'intérieur.

Certains animaux vivent dans les grottes.

Ils se sont habitués peu à peu à la vie sous terre.

Ils trouvent même de la nourriture.

La Grotte des Demoiselles abrite certains animaux
comme :

- les **ours des cavernes**,



- les **chauve-souris**



- les insectes.



Étape 2 : La salle du manteau royal

Les chauves-souris de la Grotte des Demoiselles

**Il y a beaucoup des chauves-souris
dans la Grotte des Demoiselles.**

Ces chauves-souris sont les plus petites d'Europe.

Elles vivent la nuit.

Une chauve-souris peut manger
3000 moustiques par nuit !

La pipistrelle



L'ours des cavernes de la Grotte des Demoiselles

En montant avec le funiculaire,
vous avez vu une copie de l'ours des cavernes.

La copie de cet ours a été faite
à partir du squelette de l'ourse
trouvé dans cette salle.

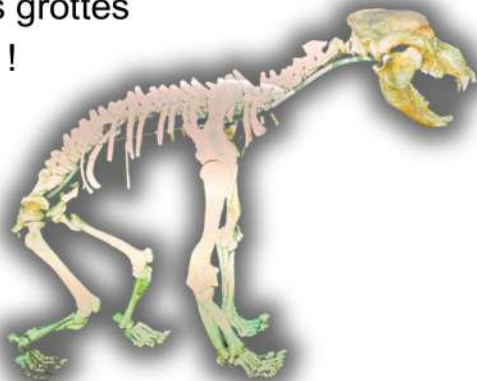
L'ourse était une femelle.

Elle mesurait 2 mètres 60 de haut.

Elle pesait environ 250 kilos.

Il n'y a plus d'ours dans les grottes
depuis environ 20 000 ans !

**L'ours des
cavernes**



Étape 3 : Aven

L'entrée naturelle de la Grotte des Demoiselles

Un Aven est un gouffre naturel.

**L'Aven de la Grotte des Demoiselles
est l'entrée naturelle de la grotte.**

C'est un puit qui
mesure plusieurs dizaines de mètres.

Ce puit s'est formé quand le plafond
de cette salle s'est effondré.

**L'aven
de la Grotte**



Cet Aven est la seule ouverture vers l'extérieur.

Les chauves-souris entrent dans la grotte par l'Aven.

L'ours des cavernes
est sûrement passé par là aussi !

**L'Aven se situe sur
le plateau du Thaurac.**

Le plateau du Thaurac est
composé de roche calcaire.

Il y a des millions d'années,
la grotte était sous la mer.

La roche calcaire s'est formée
au temps des dinosaures.

Le plateau du Thaurac



Étape 3 : Aven

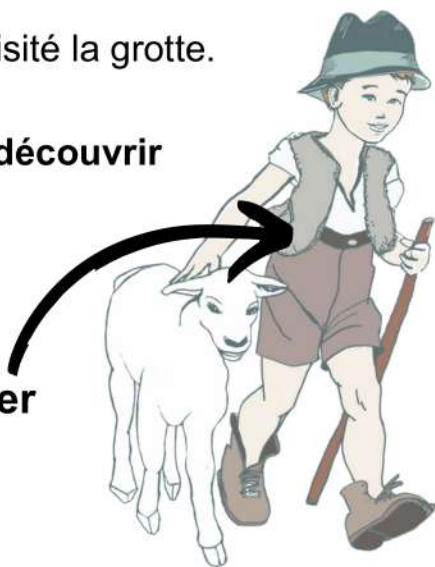
La Grotte des Demoiselles est explorée depuis la préhistoire.

Les premiers écrits sur la Grotte des Demoiselles datent de 1780.

Beaucoup de monde a visité la grotte.

Vous allez maintenant découvrir l'histoire de petit Jean.

Petit Jean le berger



Son histoire est projetée sur le mur de la grotte.

Cette histoire dure 2 minutes.

Vous allez savoir pourquoi la grotte s'appelle la Grotte des Demoiselles !

Étape 4 : La salle à manger

Vous êtes dans la salle à manger.

C'est dans cette pièce que les explorateurs s'arrêtaient pour manger.

Les explorateurs marchaient environ 2 heures pour aller du village à l'Aven.

Pour sortir de la pièce,
les explorateurs passaient par un petit couloir.

Ce petit couloir faisait 40 centimètres de hauteur.

En sortant de la salle à manger,
les explorateurs n'avaient plus de lumière ni d'escaliers.

Étape 5 : La salle de la Cathédrale

Vous êtes dans la plus grande salle de la grotte :
la **salle de la Cathédrale**.

Cette salle mesure :

- 120 mètres de long,
- 48 mètres de large,
- **50 mètres de haut.**

Les grottes et
les passages souterrains
se forment quand
l'eau creuse la roche.

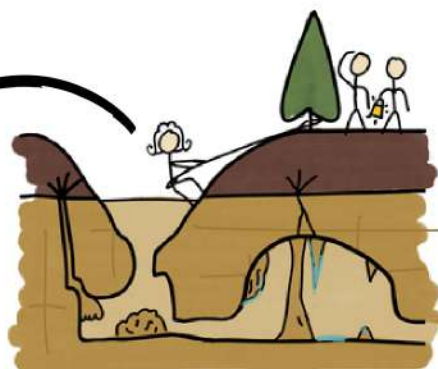
La salle de la Cathédrale
s'est formée avec la montée
des eaux sous terre.



Monsieur Marsollier de Vivetières et son équipe ont été les premiers à découvrir la salle de la Cathédrale.

Ils ont installé une corde pour descendre le long de la paroi de la grotte.

Monsieur Marsollier de Vivetières



Étape 5 : La salle de la Cathédrale

Les spéléologues ont sculpté des marches et un lieu de repos dans la roche.

Ce lieu de repos mesure une quinzaine de mètres de long.

Vous pouvez encore le voir aujourd'hui.

Les spéléologues ont installé une barre pour se tenir.



Pendant les premières visites,

les spéléologues mettaient 14 heures pour faire le tour de la grotte.

Ils ne voyaient qu'à 3 ou 4 mètres de distance.

Étape 6 : La Vierge à l'Enfant

Vous êtes environ à 70 mètres
en dessous de l'entrée naturelle de la grotte.

Au milieu de la salle,
vous pouvez voir une stalagmite particulière.

**Cette stalagmite ressemble
au corps d'une femme
portant un voile.**

Si vous regardez bien,
vous pouvez voir un enfant à son bras.

Cette stalagmite s'appelle :
la statue de la Vierge à l'enfant.



Étape 6 : La Vierge à l'Enfant

Il y a des concerts dans cette salle.

Nous allons faire un petit test ensemble.

Nous allons tous taper dans nos mains à 3 :
1, 2, 3... clap !

La salle est grande et le son résonne beaucoup dans cette pièce.

Pourquoi ?

Parce-que les murs de la grotte ne sont pas droits.

Les murs ont des creux.

Le son est gardé dans ces creux.

Ils ne sont pas renvoyés d'un mur à l'autre.

Vous entendez comme les sons sont jolis ?

Étape 7 : La salle de la musique

Vous connaissez maintenant les secrets de la grotte.

Vous avez pu admirer le long travail de la nature.



Voici maintenant
le dernier secret de ces pierres : leur son.



Démonstration du guide !

Étape 7 : La salle de la musique

Vous avez pu écouter
les différents sons de la roche :

le son du litophone et le son du tambour.

Le litophone



Le Tambour



- Les sons du litophone peuvent être différents.
- Les sons changent avec la longueur et l'épaisseur des spéléothèmes.
- Les sons du tambour sont puissants.

Étape 8 : La descente en funiculaire

Vous pouvez voir sur le plafond
des stalactites âgées d'environ 90 ans.

Ces stalactites datent
de la construction de ce tunnel.

Merci de votre visite et à bientôt !



© European Easy-to-Read Logo : Inclusion Europe

Ce document est rédigé en « Facile à lire et à comprendre », méthode européenne permettant une accessibilité des informations aux personnes déficientes intellectuelles, dans tous les domaines de la vie. Ce texte a été relu, corrigé et validé par le bureau FALC de l'Esat de Castelnau Le Lez – Unapei 34.